



KATALOG NR 7

Nowe szafy z szufladami

Podane ilości dotyczą aktualnego stanu na magazynie szaf dostępnych do sprzedaży od ręki.

W przypadku zainteresowania większą ilością konkretnego modelu proszę o kontakt na kamil@brastech.pl lub telefonicznie 515 592 713



Nr katalogowy: **ST26d150**

NOWY STÓŁ WARSZTATOWY

Stan	nowy
Wymiary blatu:	90x150,5x80 cm [WxSxD]
Wysokość z blatem:	900 mm
Waga:	200 kg
Klucz:	Tak, każda szafka
Wykonanie ramy:	Profil 60x60x3 mm
Grubość blatu:	Blacha 5 mm
Nośność stołu:	1000 kg
Kolorystyka:	RAL 7035, RAL 5010
Wymiar szuflad:	- piórnik - 90x330x690 mm [WxSxD] - 300x330x690 mm [WxSxD]
Prowanice kulowe:	Solidne – przemysłowe
Wymiar półek:	520x420x680 mm [WxSxD]
Cena:	2150 zł netto
Dostępna ilość:	10 szt.



Nr katalogowy: **ST26d200**

NOWY STÓŁ WARSZTATOWY

Stan	nowy
Wymiary blatu:	90x200x80 cm [WxSxD]
Wysokość z blatem:	900 mm
Waga:	230 kg
Klucz:	Tak, każda szafka
Wykonanie ramy:	Profil 60x60x3 mm
Grubość blatu:	Blacha 5 mm
Nośność stołu:	1000 kg
Kolorystyka:	RAL 7035, RAL 5010
Wymiar szuflad:	- piórnik - 200x52x94 cm [WxSxD] - 150x52x42 cm [WxSxD]
Prowadnice kulowe:	Solidne – przemysłowe
Wymiar półki:	520x940x680 mm [WxSxD]
Cena:	2450 zł netto
Dostępna ilość:	10 szt.



Nr katalogowy: **ST26D240**

NOWY STÓŁ WARSZTATOWY

Stan	nowy
Wymiary blatu:	800x2400 mm [WxSxD]
Wysokość z blatem:	900 mm
Waga:	290 kg
Klucz:	Tak, każda szafka
Wykonanie ramy:	Profil 60x60x3 mm
Grubość blatu:	Blacha 5 mm
Nośność stołu:	1000 kg
Kolorystyka:	RAL 7035, RAL 5010
Wymiar szuflad:	- piórnik - 90x330x690 mm [WxSxD] - 300x330x690 mm [WxSxD]
Prowanice kulowe:	Solidne – przemysłowe
Wymiar półek:	520x450x680 mm [WxSxD]
Cena:	2850 zł netto
Dostępna ilość:	10 szt.

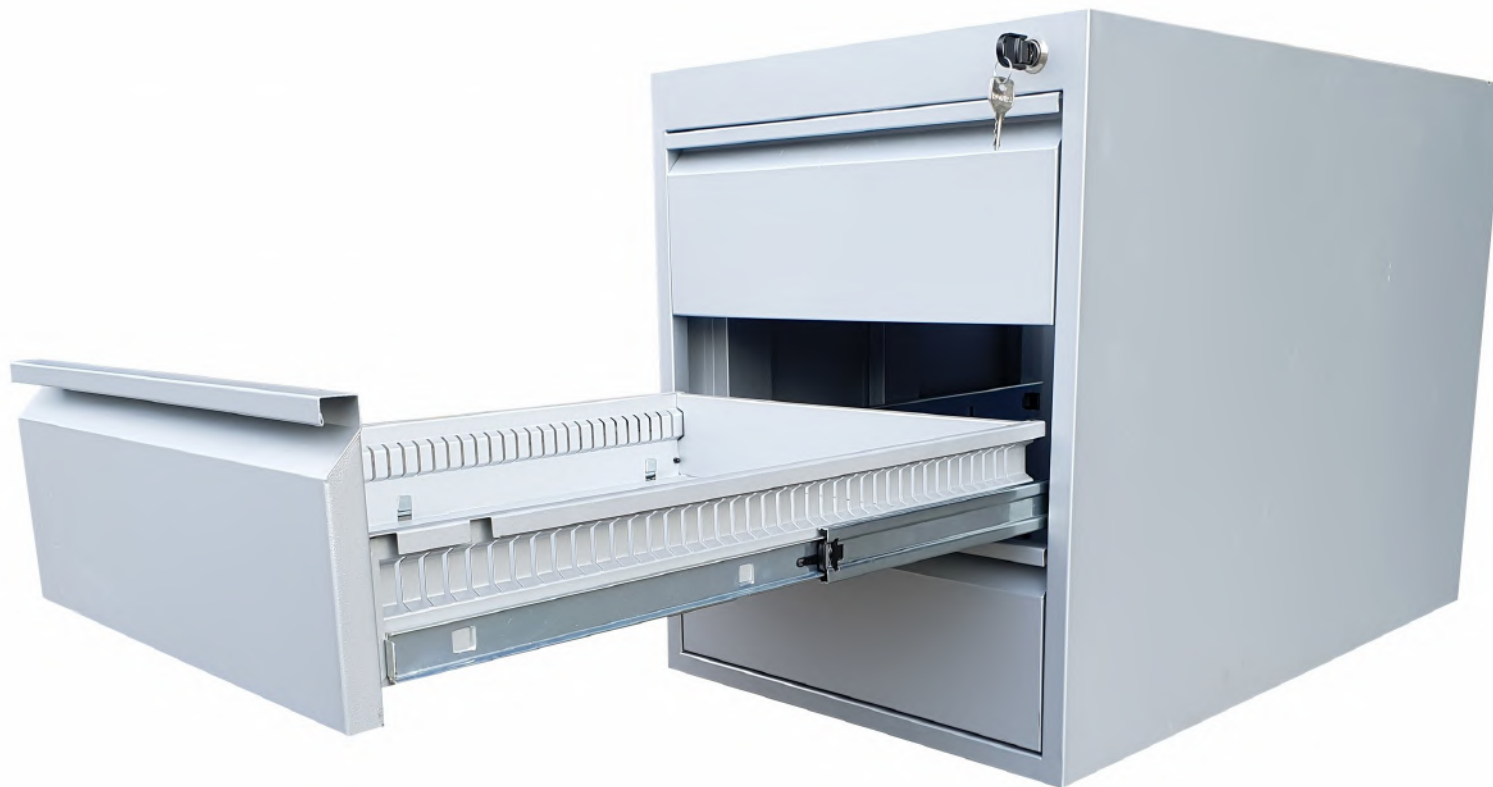
Nr katalogowy: **NSZ12**

Kontener biurowy



Stan	NOWY
Wymiary zewnętrzne:	60x30x52 cm [WxSxD]
Waga:	17 kg
Klucz:	Zamek na kod
Wykonanie :	metal
Szuflady wymiar::	- pierwsza i druga: 7x24x48 cm [WxSxD] - trzecia: 25x24x48 cm [WxSxD]
Cena:c	240 zł netto
Dostępna ilość:	1 szt.

Nr ID: NSZ13



Stan	NOWY
Wymiary zewnętrzne:	53x46x78 cm [WxSxD]
Waga:	27 kg
Klucz:	tak
Wykonanie :	metal
Blat:	Bez blatu
Wymiar szuflady wewnętrznej:	13x37x53 cm [WxSxD]
Cena:	350 zł netto
Dostępna ilość:	9 szt

Nr ID: NSZ14



Stan	NOWY/outletowy
Wymiary zewnętrzne:	61x43x60 cm [WxSxD]
Klucz:	tak
Wykonanie korpusu:	Płyta aminowana 18 mm Kolor BI white
Szuflady:	metalowe
Montaż:	Szafy dostarczane w CAŁOŚCI
Kółka z hamulcem:	TAK
Cena:	320 zł netto
Dostępna ilość:	9 szt.

Nr ID: NSZ15A



Stan	NOWY/outletowy
Wymiary zewnętrzne:	74x40x80 cm [WxSxD]
Wymiary po wysunięciu:	74x40x150 cm [WxSxD]
Klucz:	tak
Waga;	60 kg
Wykonanie korpusu:	Płyta laminowana 18 mm Kolor BI white
Szuflada:	Na 3 przewodnicach
Półki:	Dolna: 34x66x30 cm Środek: 2X 17x32x30 cm Górna: 8x66x30 cm
Montaż:	Szafy w CAŁOŚCI
Kółko prowadzące:	TAK
Stopki poziomujące	TAK
Cena:	450 zł netto
Dostępna ilość:	5 szt.

Nr ID: NSZ15B



Stan	NOWY/outletowy
Wymiary zewnętrzne:	74x40x80 cm [WxSxD]
Wymiary po wysunięciu:	74x40x150 cm [WxSxD]
Klucz:	tak
Waga;	60 kg
Wykonanie korpusu:	Płyta laminowana 18 mm Kolor BI white
Szuflada:	Na 3 przewodnicach
Półki:	Dolna: 34x66x30 cm WxSxD
	Środek: 2X 17x32x30 cm Górna: 8x66x30 cm
Montaż:	Szafy w CAŁOŚCI
Kółko prowadzące:	TAK
Stopki poziomujące	TAK
Cena:	450 zł netto
Dostępna ilość:	7 szt.

Nr ID: NSZ15C



Stan	NOWY/outletowy
Wymiary zewnętrzne:	112x40x80 cm [WxSxD]
Wymiary po wysunięciu:	112x40x150 cm [WxSxD]
Klucz:	tak
Waga;	80 kg
Wykonanie korpusu:	Płyta laminowana 18 mm Kolor BI white
Szuflada:	Na 3 prowadnicach
Półki:	Wysokość regulowana [SxD] : 66x30 cm
Montaż:	Szafy w CAŁOŚCI
Kółko prowadzące:	TAK
Stopki poziomujące	TAK
Cena:	500 zł netto
Dostępna ilość:	18 szt.